

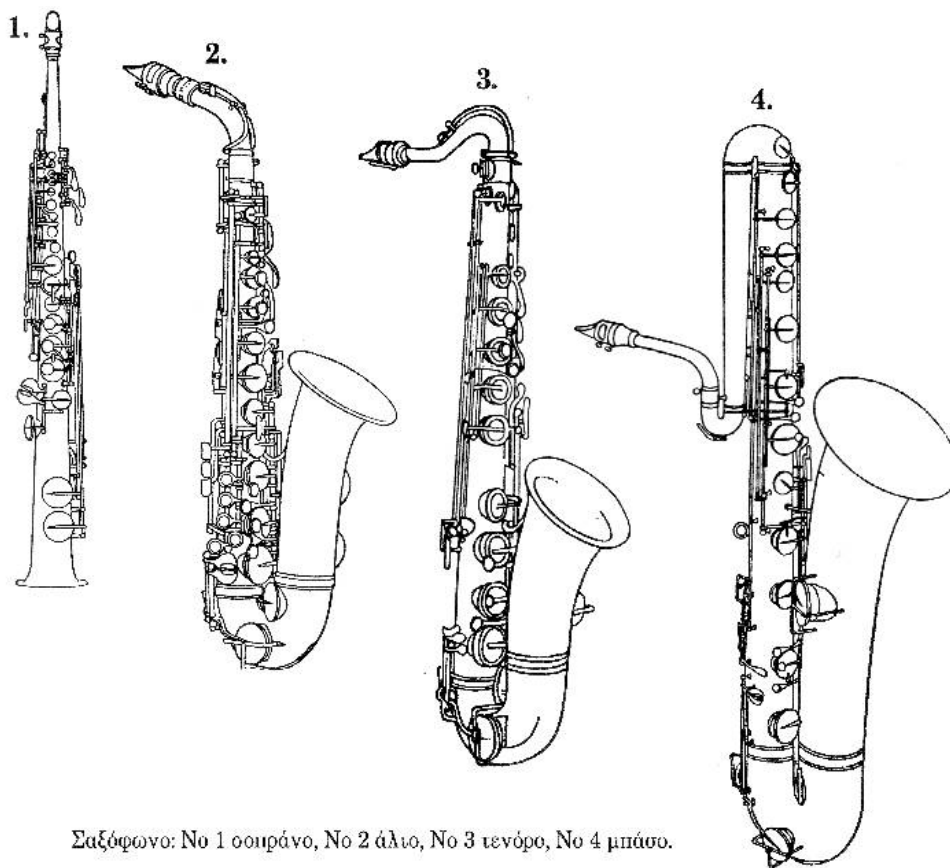
# Σαξόφωνο

ιταλικά: saxofono      γερμανικά: Saxophon  
γαλλικά και αγγλικά : saxophone

Το σαξόφωνο εφευρέθηκε το 1840 από τον Α.Σάξ από τον οποίο πήρε και το όνομά του. Παίζεται με μονή γλωττίδα (όπως το κλαρινέτο) έχει όμως κωνικό σωλήνα (όπως το όμποε) μόνο που στο σαξόφωνο είναι κατασκευασμένος από μέταλλο ( συνήθως χαλκό - πρώτη μορφή κασσίτερος).

Η οικογένεια των σαξοφώνων αποτελείται από 8 μεγέθη ήτοι:

σοπρανίνο	σε μι υφ. (φα)
σοπράνο	σε σι υφ. (ντο)
άλτο	σε μι υφ (φα)
τενόρο	σε σι ύφ. (ντο)
βαρύτονο	σε μι ύφ (φα)
μπάσο	σε σι υφ (ντο)
κόντρα μπάσο	σε μι ύφ. ( φα)
υπέρ κόντρα μπάσο	σε σι ύφ ( ντο).

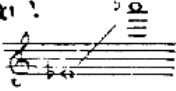
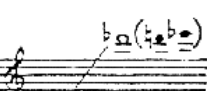



Σαξόφωνο: Νο 1 σοπράνο, Νο 2 άλτο, Νο 3 τενόρο, Νο 4 μπάσο.

Τα περισσότερο εν χρήσει σαξ. είναι το άλτο και το τενόρο.

Όλα τα σαξόφωνα είναι όργανα μεταφοράς και γράφονται στο κλειδί του σολ. Έχουν έκταση 2,5 οκτάβες περίπου.

### Έκταση και γραφή της οικογένειας των σαξοφώνων.

Sopraninosaxophon (in F oder) in Es		ακουγονται! 4η κη↑ Klang in F		3η↑ Klang in Es	
Sopransaxophon (in C oder) in B		Klang in C		2η↓ Klang in B	
Altsaxophon (in F oder) in Es		5η κη↓ Klang in F		6η↓ Klang in Es	
Tenorsaxophon (in C oder) in B		Klang in C		9η Μ↓ Klang in B	
Baritonsaxophon (in F oder) in Es		12η↓ Klang in F		13η↓ Klang in Es	
Bass-Saxophon (in C oder) in B		Klang in C		16η↓ Klang in B	

Τα σαξόφωνα παράγουν όλους τους αρμονικούς. Ο ήχος τους είναι πλούσιος με ποικίλα ηχοχρώματα. Έχει μεγάλη ευελιξία στην αλλαγή τίμπρου γι' αυτό μπορεί να συνδυαστεί πολύ καλά τόσο με τα ξύλινα όσο και με τα χάλκινα πνευστά όργανα.

Μπορεί να ηχήσει πολύ μαλακά ( σαν φλάουτο) με πλούσιο σ' αρμονικούς ήχο (σαν έγχορδο) καθώς και με διαπεραστικό ήχο σαν χάλκινο. Η ψηλή τους περιοχή είναι τραχιά και διαπεραστική ενώ στην χαμηλή περιοχή έχουν δυνατό ήχο με σκούρο ηχοχρώμα.

Στην μεσαία και χαμηλότερη άνω περιοχή έχουν μεγάλες δυνατότητες για ff, pp.

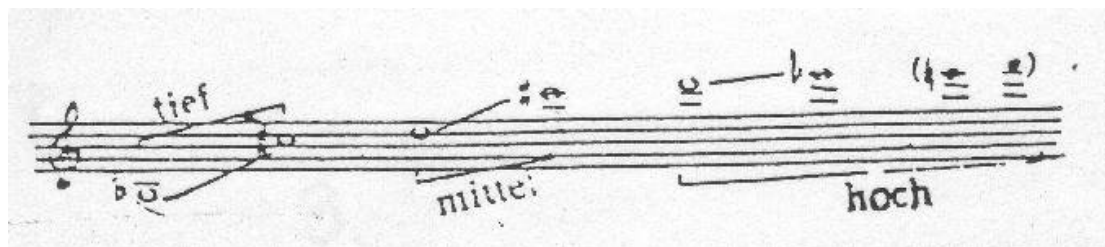
Είναι βασικά όργανα στις ορχήστρες jazz όπου υποκαθιστούν τα έγχορδα όσο και στις στρατιωτικές μπάντες όπου χρησιμοποιούνται για ενίσχυση των κλαρινέτων όσο και για μίξη του ήχου χαλκίνων ξύλινων.

### Ειδικά εφέ :

Τα σαξόφωνα δεν έχουν την ίδια ευκολία με τα κλαρινέτα στην εκτέλεση ειδικών εφέ όπως Φλατερτσούγκε, διπλά στακάτο κ.λ.π. έχουν ενδιαφέρον λεγκάτο και χαρακτηριστικό βιμπράτο έντασης.

Τα γκλιζάντο είναι εφικτά στην χαμηλή και μεσαία περιοχή ενώ γίνονται πολύ δύσκολα και όχι ικανοποιητικά στην ψηλότερη.

π.χ.



Τρίλιες : Όλες είναι εφικτές εκτός από:



Tremolli : Μέτριας δυσκολίας χ δύσκολα χχ εξαιρετικά δύσκολα χχχ

The image displays a page of musical notation for guitar tremolos, consisting of 12 staves. The notation is written in treble clef and includes various technical markings such as 'xxx', 'xxx (1)', 'xxx (2)', 'xxx (3)', 'xx', 'x', and 'x2'. The music is organized into measures, with some measures containing multiple notes. The notation is complex, involving many sixteenth and thirty-second notes. The page includes several chord labels: 'B', 'C', 'D', 'E', 'F', and 'G'. The notation is arranged in a vertical column, with each staff containing a line of music. The overall appearance is that of a technical exercise or a piece of music designed to challenge the player's tremolo technique.

**Παραδείγματα από την χρήση των σαξοφώνων στην ορχήστρα.  
παρ.1:**

Andante, ma con ritmo deciso

TROMBA

3 SAXOFONI

ARCHI  
CORNI  
TUBA  
ecc.

**παρ.2:**

SAXOFONO Contralto in Mi<sup>b</sup>

Andante *molto cantabile, con dolore*

*p vibrato*

Mussorgsky-Ravel: *Bilder einer Ausstellung,*