

# Τρομπόνι

Ιταλικά: **trombone**

Γαλλικά: **trombone**

Αγγλικά: **trombone**

Γερμανικά: **Posaune\***

*\*Η πρώτη γερμανική ονομασία του τρομπονιού ήταν Busune από το λατινικό buccina, ( βούκινο, Ρωμαϊκή σάλπιγγα μήκους τουλάχιστον 2,5 μέτρων. Η ελληνική λέξη είναι Βυκάνη και από αυτή προήλθε η μεταγενέστερη γερμανική ονομασία Busaune-(Pasaune) και η τελική Posaune.*

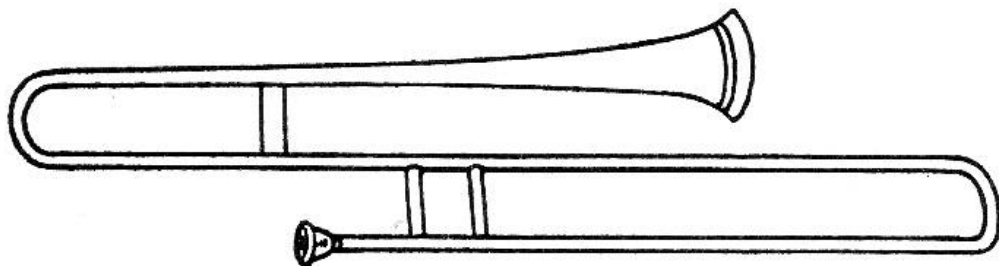
## Προέλευση – ονομασία- ιστορική τοποθέτηση.

Τρομπόνι σημαίνει μεγάλη τρόμπα. Είναι χάλκινο πνευστό που προέρχεται από το saqueboute.

Το saqueboute είναι το πρώιμο τρομπόνι το οποίο αναφέρεται από το 1484 και δεν διαφέρει σε τίποτα από το σύγχρονο όργανο.

Υπάρχουν τρία είδη τρομπονιού :

α) Το φυσικό τρομπόνι που δεν χρησιμοποιείται πιά.



"Φυσικό" τρομπόνι.

β) Το τρομπόνι με βαλβίδες (trombone a pistoni) το οποίο κατασκευάζεται σε τενόρο και μπάσο μεγέθη και χρησιμοποιείται κυρίως σε στρατιωτικές μπάντες και μπάντες χάλκινων οργάνων.



Τρομπόνι μπάσο με πιστόνια.

γ) Το τρομπόνι με ολκό (ολκωτή σάλπιγγα) τρομπόνι εφοδιασμένο με ολκό σε σχήμα U ο οποίος επεκτείνει το μήκος του σωλήνα.

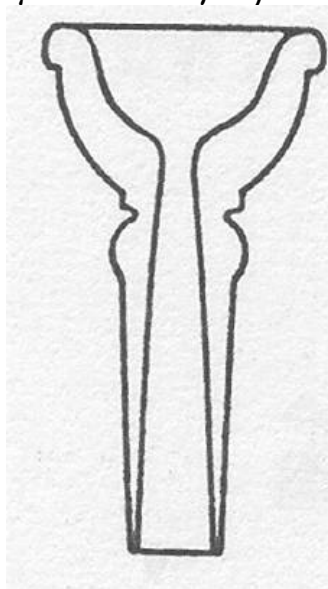
## **Τρομπόνι με ολκό**

Ιταλικά: **trombone a tiro** Γαλλικά: **trombone a coulisse**

Γερμανικά: **Zugposaune** .

**Γενικά χαρακτηριστικά :** Το τρομπόνι με ολκό όπως όλα τα τρομπόνια είναι ένας κατά το ήμισυ κυλινδρικός και κατά το υπόλοιπο κωνικός σωλήνας που καταλήγει σε μία φαρδιά καμπάνα. Παίζεται με κοίλο επιστόμιο (σε σχήμα κούπας).

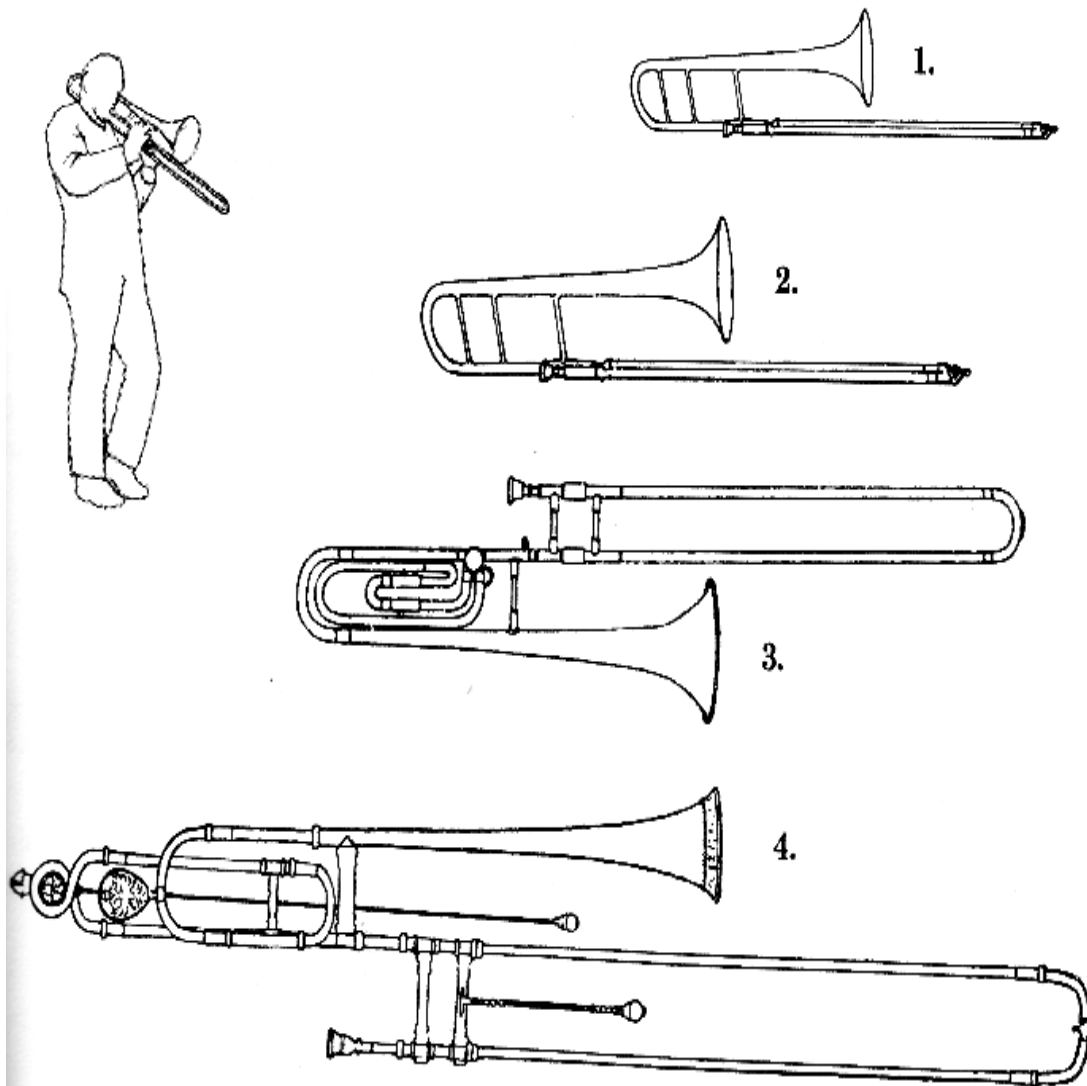
*Επιστόμιο τρομπονιού: εγκάρσια τομή.*



Η οικογένεια του τρομπονιού έχει τα εξής μέλη:

- α) τρομπόνι άλτο Νο1
- β) τρομπόνι τενόρο Νο2
- γ) τρομπόνι μπάσο
- δ) τρομπόνι τενόρο μπάσο Νο3
- ε) τρομπόνι κόντρα μπάσο Νο4

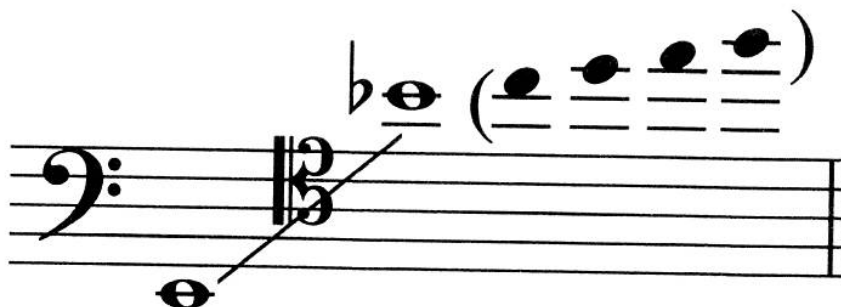
## Η οικογένεια του τρομπονιού.



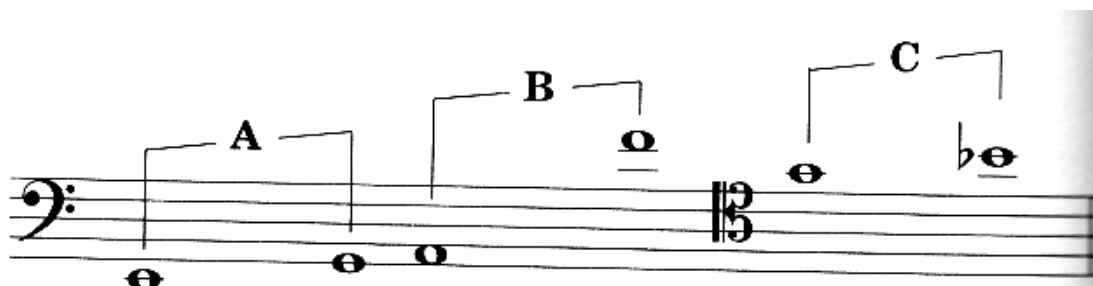
Το τρομπόνι Νο 4 χρονολογείται από το 1612  
(υπάρχει στο: Nürnberg, Germanisches National Museum).

## Εκτάσεις – περιοχές (ρεγγίστρα).

α) έκταση τενόρου τρομπονιού.



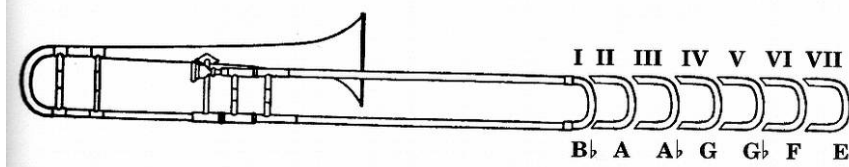
Το τενόρο τρομπόνι είναι ταυτόφωνο όργανο γράφεται στο κλειδί του μπάσου και στην ψηλότερη περιοχή του στο κλειδί του τενόρου. Η μουσική του έκταση μπορεί να χωριστεί στις παρακάτω περιοχές (ρεγγίστρα):



Ρεγκίστρα τρομπονιού τενόρο **A**: σκοτεινό, **B**: ισχυρό, μεγαλόπρεπο, πομπώδες, **C**: εξαιρετικά δυνατό και λίγο σκληρό.

Ο ολκός τόσο στο τενόρο τρομπόνι όσο και στα υπόλοιπα της οικογένειας σταματά σε 7 θέσεις που η κάθε μία παράγει την αντίστοιχη αρμονική στήλη.

Θέσεις ολκού:



## θέσεις τενόρου τρομπονιού:

Αρμονική στήλη που παράγεται από κάθε θέση του ολκού στο τενόρο τρομπόνι.

αριθμός 0 = αρμονικοί θέσης I, αριθμός 1 = αρμονικοί θέσης II  
αριθμός 2 = αρμονικοί θέσεις III κ.λ.π.

Συνεπώς οι αρμονικές σειρές που παράγονται και από τις 7 θέσεις είναι οι εξής.

### Αρμονικές σειρές

Ο πρώτος αρμονικός από τις θέσεις V και VI δεν παράγεται.

β) Έκταση άλτο τρομπονιού: Το άλτο τρομπόνι είναι ταυτόφωνο όργανο γράφεται εξ ολοκλήρου στο κλειδί της άλτο και η έκταση του καθώς και οι θέσεις του ολκού είναι οι εξής.

Θέσεις ολκού και ηχητική έκταση τρομπονιού άλτο.

γ) Έκταση μπάσου τρομπονιού : Το μπάσο τρομπόνι ηχεί μια 4<sup>η</sup> καθαρή κάτω από το τενόρο τρομπόνι

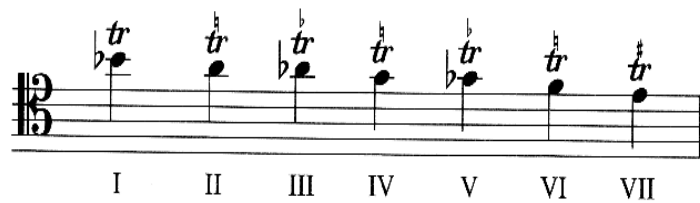
δ) Έκταση τενόρου –μπάσου τρομπονιού : το τενόρο – μπάσο είναι ένα τενόρο τρομπόνι με μηχανισμό που επιμηκύνει τον σωλήνα μετατρέποντας το σε μπάσο. Η έκταση του είναι η εξής:

### Ηχόχρωμα:

Ο ήχος του τρομπονιού είναι μεγαλόπρεπος και πλατύς. Η χαμηλή του περιοχή ηχεί απειλητικά και προαναγγελτικά ενώ η υψηλή του είναι λυρικότατη και προσομοιάζει με του κόρνου.

Γρήγορες εναλλαγές του ολκωτού σωλήνα στην χαμηλή περιοχή είναι δύσκολο και πολλές φορές αδύνατον να εκτελεστούν. Συνεπώς γρήγορα περάσματα εκτός αρμονικής στήλης στην χαμηλή περιοχή καλό είναι να αποφεύγονται.

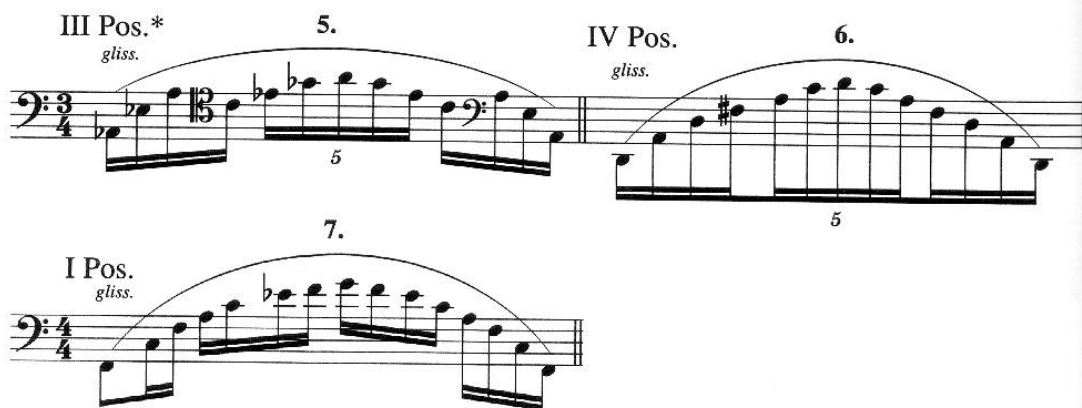
**Τρίλιες.** Οι τρίλιες παράγονται μόνο με τα χείλη σε συνδυασμό με δυνατό φύσημα:



**Glissando.** Το τρομπόνι μπορεί να παίξει ικανοποιητικό γκλιζάντο:



Γκλιζάντο για τρομπόνι μπάσο (No 1), άλτο (No 2), τενόρο (No 3 και 4).



5. γκλιζάντο για τενόρο τρομπόνι.  
6 και 7 γκλιζάντο για μπάσο τρομπόνι.

# Παραδείγματα από την φιλολογία.

## J. Haydn: Chor, Vollendet aus Schöpfung

Musical score for J. Haydn's *Chor, Vollendet aus Schöpfung*. The score is for Trombone alto e Tenore and Trombone basso e Contrabasso. The music is in 2/4 time, key of B-flat major, and starts with a forte (*f*) dynamic. The alto part features a melodic line with some grace notes, while the bass part has a more rhythmic, eighth-note pattern.

Παρ. 267.

## R. Wagner: Rheingold

Musical score for R. Wagner's *Rheingold*. The score is for Posaune (Trumpet) and Kontra- baßposaune (Tuba). The music is in 2/4 time, key of B-flat major, and starts with a fortissimo (*ff*) dynamic. The trumpet part has a melodic line with some grace notes, while the tuba part has a more rhythmic, eighth-note pattern. The score includes dynamic markings such as *dim.* and *p*.

## Strauss: Don Juan

Musical score for Strauss' *Don Juan*. The score is for Trb. (Trumpet). The music is in 2/4 time, key of B major, and starts with a forte (*f*) dynamic. The trumpet part features a melodic line with some grace notes and dynamic markings such as *f* and *ff*.