

# Τούμπα

Ιταλικά-Γερμανικά- Γαλλικά – Αγγλικά = **tuba**

## Προέλευση – περιγραφή - ιστορική τοποθέτηση.

Με το όνομα τούμπα αναφέρεται μία Ρωμαϊκή ίσια σάλπιγγα με κωνικό σωλήνα. Η πρώτη σύγχρονη τούμπα κατασκευάστηκε πρώτη φορά στο Βερολίνο το 1835 από τους J.G.Moritz και W.Wierrecht και θεωρείται απόγονος της μπάσας οφικλείδας.

Η τούμπα είναι χάλκινο πνευστό όργανο με κωνική φαρδειά κωνική διάμετρο και τρεις έως πέντε βαλβίδες . Οι τούμπες παίζονται με κοίλο επιστόμιο ( οι τούμπες Βάγκνερ με κωνικό) και ανήκουν στην οικογένεια των κόρνων σηματοδοσίας .

Εν αντιθέσει με τα κόρνα η τούμπα παίζεται με την καμπάνα προς τα πάνω και υπάρχει στα ακόλουθα μεγέθη.

α) **Τενόρο τούμπα σε σι ύφεση** . Τούμπα με σωλήνα μήκους 9 ποδών (3 μέτρων περίπου) λέγεται και ευφώνιο και χρησιμοποιείται σε μπάντες και σπανίως στην ορχήστρα.(3-4 βαλβίδες).

β) **μπάσο τούμπα σε φα**. Τούμπα μήκους 12 ποδών ( 3.96 μ.) που χρησιμοποιούνταν στην ορχήστρα ως την δεκαετία του 1940. (4 βαλβίδες).

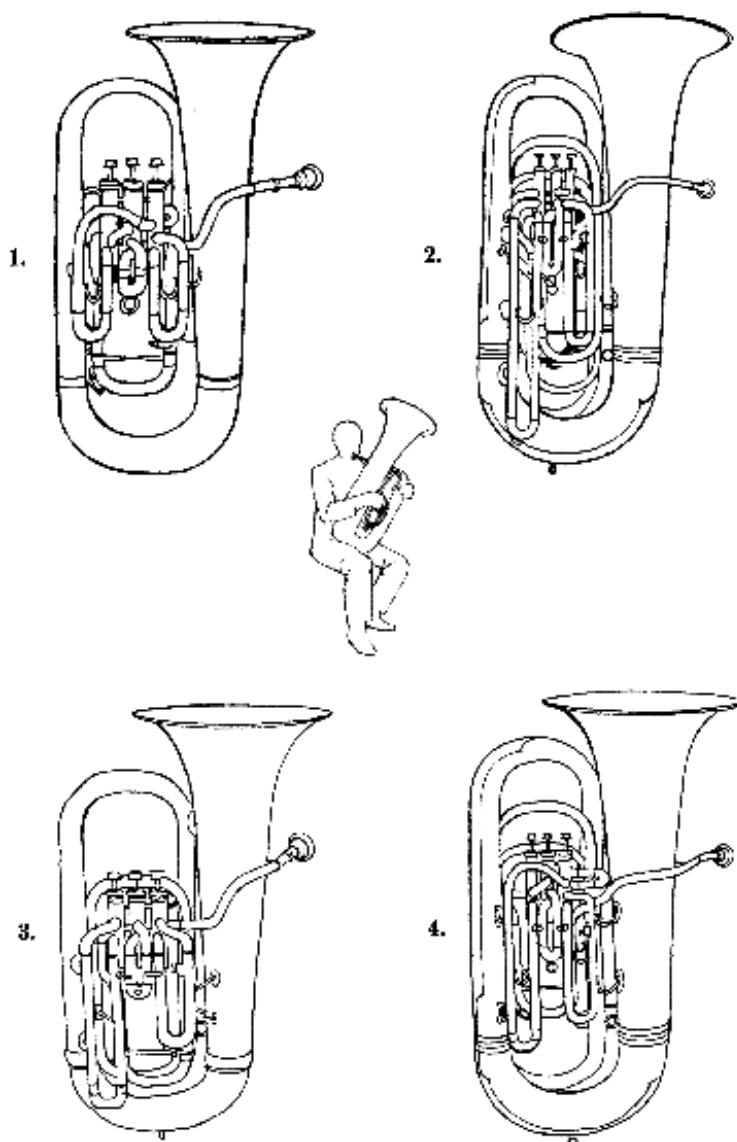
γ) **μπάσο τούμπα σε μι ύφεση**. τούμπα μήκους 14 ποδών που χρησιμοποιείται μόνο σε μπάντες χάλκινων και στην στρατιωτική μουσική. (4 βαλβίδες).

δ) **Κόντρα μπάσο τούμπα ή «αυτοκρατορική»**. Τούμπα με σωλήνα μήκους 16 ποδών (5.30 μ. περίπου). Κατασκευάζεται σε δύο μεγέθη (ντο και σι ύφεση). Διαθέτει 4 βαλβίδες ενώ πρόσθετες βαλβίδες διορθώνουν το κούρδισμα.

Η κόντρα – μπάσο τούμπα σε ντο αποτελεί από το 1940 που αντικατέστησε την τούμπα σε φα σταθερό μέλος της ορχήστρας ενώ η κόντρα μπάσο τούμπα σε σι ύφεση χρησιμοποιείται συνήθως σε μπάντες.\*

\* Υπάρχει και η διπλή τούμπα σε φα-ντο και φα-σι ύφεση που αποτελεί συνδυασμό μπάσας και κόντρα μπάσας τούμπας με βαλβίδα μετατροπής (όπως στο διπλό κórνα σε φα –σι ύφεση).

### Τα μεγέθη τούμπας.



Σχ. 175. Τούμπες: Νο 1 γενίμο βαλβιδί το βρετανικό σιφόνι, Νο 2 αρχιτρούσι, Νο 3 σε Μι<sup>β</sup>, Νο 4 κομφομάσο σε Σι<sup>β</sup> (ΒΙ<sup>β</sup>).

## Εκτάσεις – περιοχές (ρεγγίστρα).

Η τούμπα είναι ταυτόφωνο όργανο και γράφεται στο κλειδί του φα. Οι εκτάσεις ανάλογα του μεγέθους είναι οι ακόλουθες.

Έκταση τούμπας:

1. Tenor Tb.  
in B $\flat$   
PT\*1 x\*2

2. Bass Tb.  
in F  
PT x

3. Bass Tb.  
in E $\flat$   
PT x

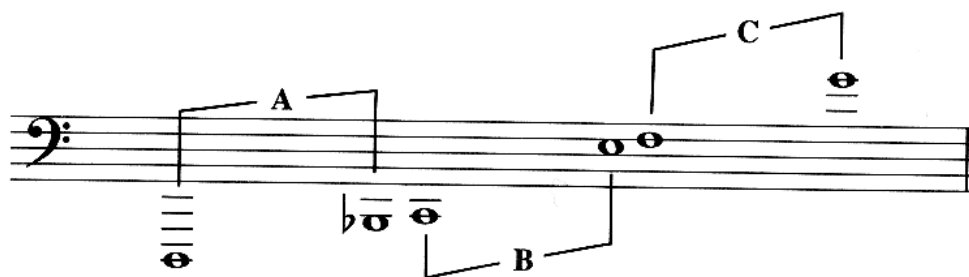
4. C. Bass Tb.  
in C  
(Tb. CC)  
PT (με 4 βαλβ.) x

5. C. Bass Tb.  
in B $\flat$   
(Tb. BB $\flat$ )  
PT x

Έκταση τούμπας.

No 1 = 9 ποδών, No 2 = 12 ποδών, No 3 = 14 ποδών, No 4 = 16 ποδών, No 5 = 16 ποδών.

Η έκταση της τούμπας μπορεί να χωριστεί στις ακόλουθες τρεις περιοχές (ρεγγίστρα) ανάλογα την ηχητική τους ποιότητα.



"Ρεγγίστρα" . A: βαρύ, υποχθόνιο, B: ισχυρό, ρωμαλαίο, C: σφοδρό, έντονο.

### Τρόπος παραγωγής των φθόγγων-ηχόχρωμα και ειδικά εφέ.

Ο τρόπος χρήσης των βαλβίδων στην τούμπα είναι ίδιος με αυτόν της τρομπέτας .Το ηχόχρωμα της είναι σκούρο και επιβλητικό ενώ έχει δυνατότητα ισχυρότατου *fff* και αναλόγως του μεγέθους της ικανοποιητικού *p* στην καλή της περιοχή.

Καλό είναι να αποφεύγονται τα γρήγορα χρωματικά περάσματα στο A ρεγγίστρο.

Η τούμπα αποτελεί το κόντρα μπάσο όργανο της οικογένειας των χάλκινων και η οικονομία χρώματος απαιτεί την προσεκτική χρήση της στην ορχήστρα .

Λόγω του υπερβολικού μεγέθους του σωλήνα της η διάρκεια σε μια τενούτα είναι κατά πολύ μικρότερη από αυτόν της τρομπέτας.

### Παραδείγματα από την φιλολογία:



(Klang)

2 Tuba  
Horn

*mf molto pesante*

Orch.

I. Stravinsky: *Le Sacre du printemps*, S. 66-67, Ed. Russe de Musique.

Tempo moderato ( $\text{♩} = 76$ )

(Klang)

Tuba Ten. Basso  
Clar. basso

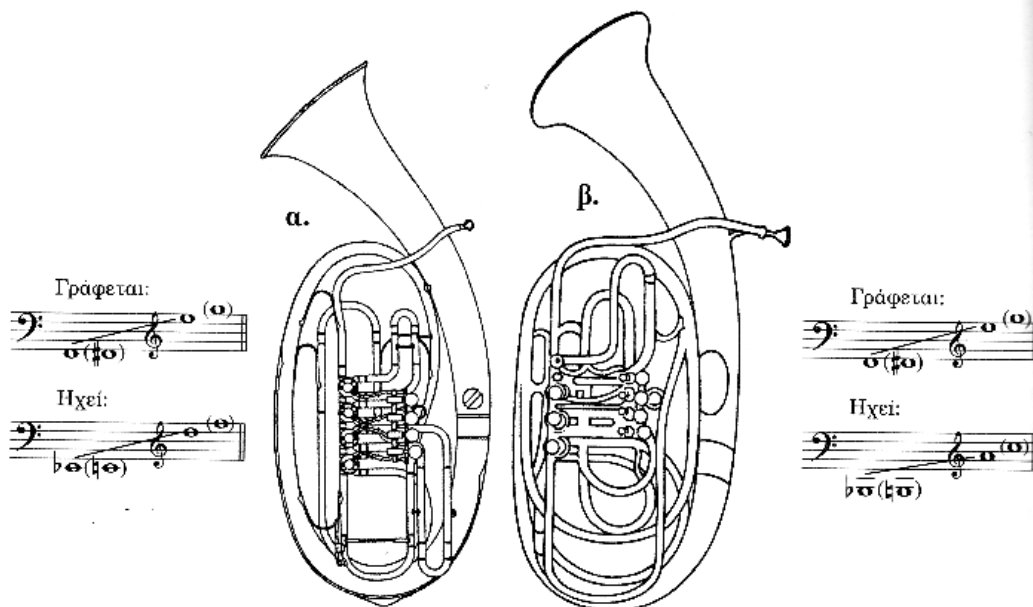
*p*

Orch.

*p*

R. Strauss: *Don Quixote*, S. 86-87, Ed. Peters.

**Τούμπες Βάγκνερ ή τούμπες κόρνα του δάσους** (γερμ. Wagner-tuben). Δεν πρόκειται για τούμπες, αλλά για χάλκινα πνευστά όργανα με επιστόμιο σε σχήμα χωνιού γνωστά και ως τούμπες κόρνα του δάσους (γερμ. Waldhorntuben), τα οποία μοιάζουν πολύ με κόρνο τενόρο. Επινοήθηκαν από τον Βάγκνερ και υπήρχαν οι τύποι: *τενόρο σε Σι<sup>b</sup>* (γερμ. Tenortuba in B) και *μπάσο σε φα* (γερμ. Baßtuba in F). Ο Βάγκνερ σε συνθέσεις του (παρ. 243) χρησιμοποιεί ένα ζευγάρι από κάθε τύπο. Χρησιμοποιήθηκε και από τους Bruckner, Strauss και Stravinsky.



Βάγκνερ τούμπες: α) τενόρο σε Σι<sup>b</sup>, β) μπάσο σε Φα.